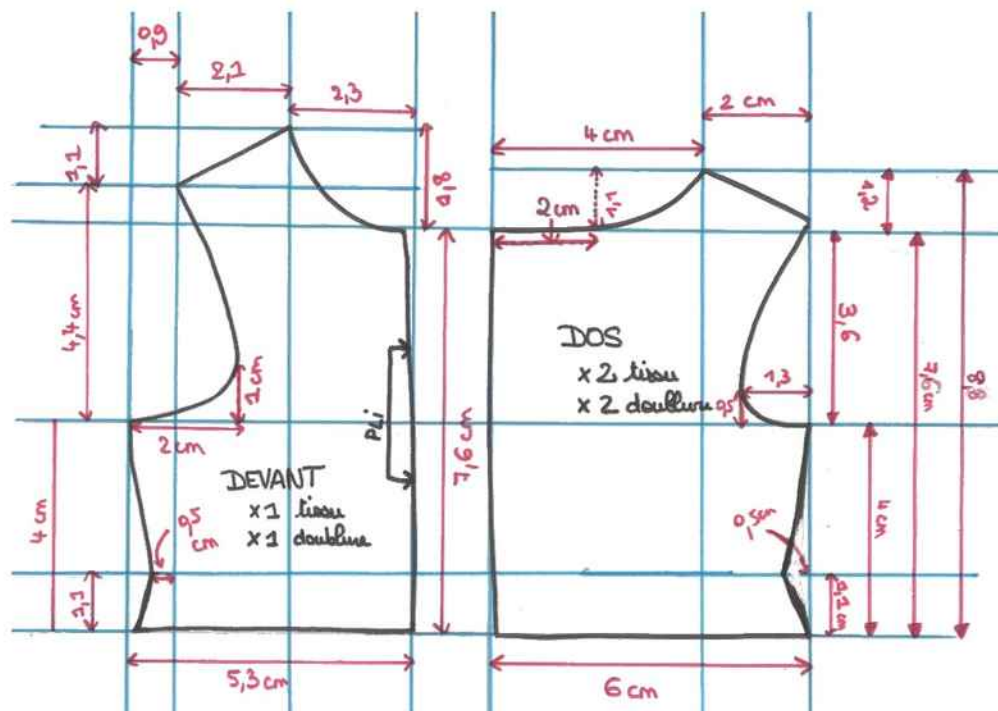


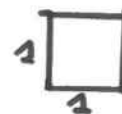
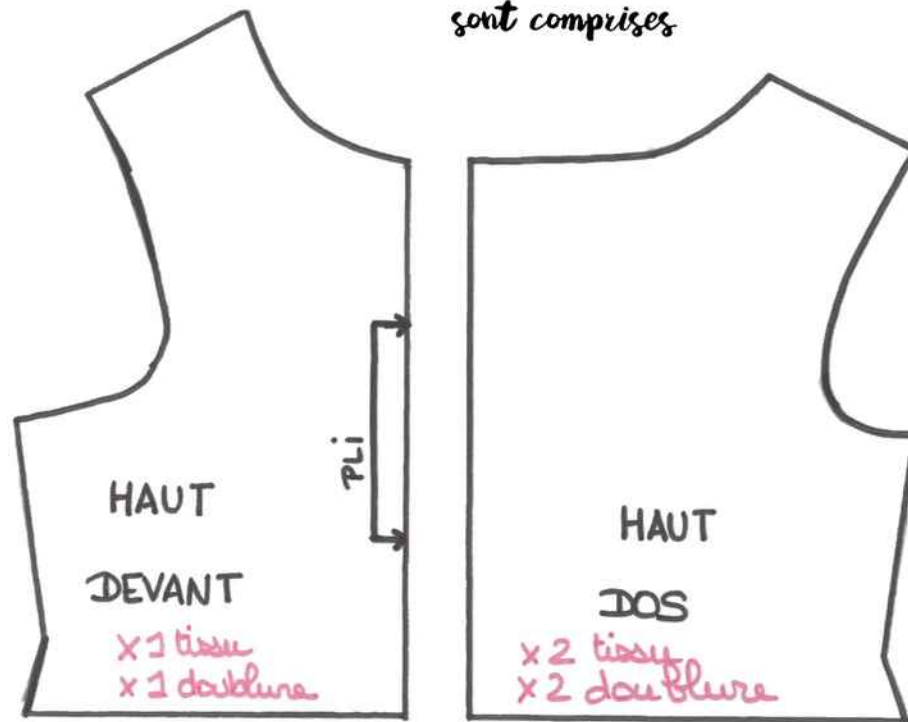
La robe asymétrique

le haut

et pour celles qui n'ont pas d'imprimante voici les dimensions



Les marges de couture de 0.5 cm sont comprises

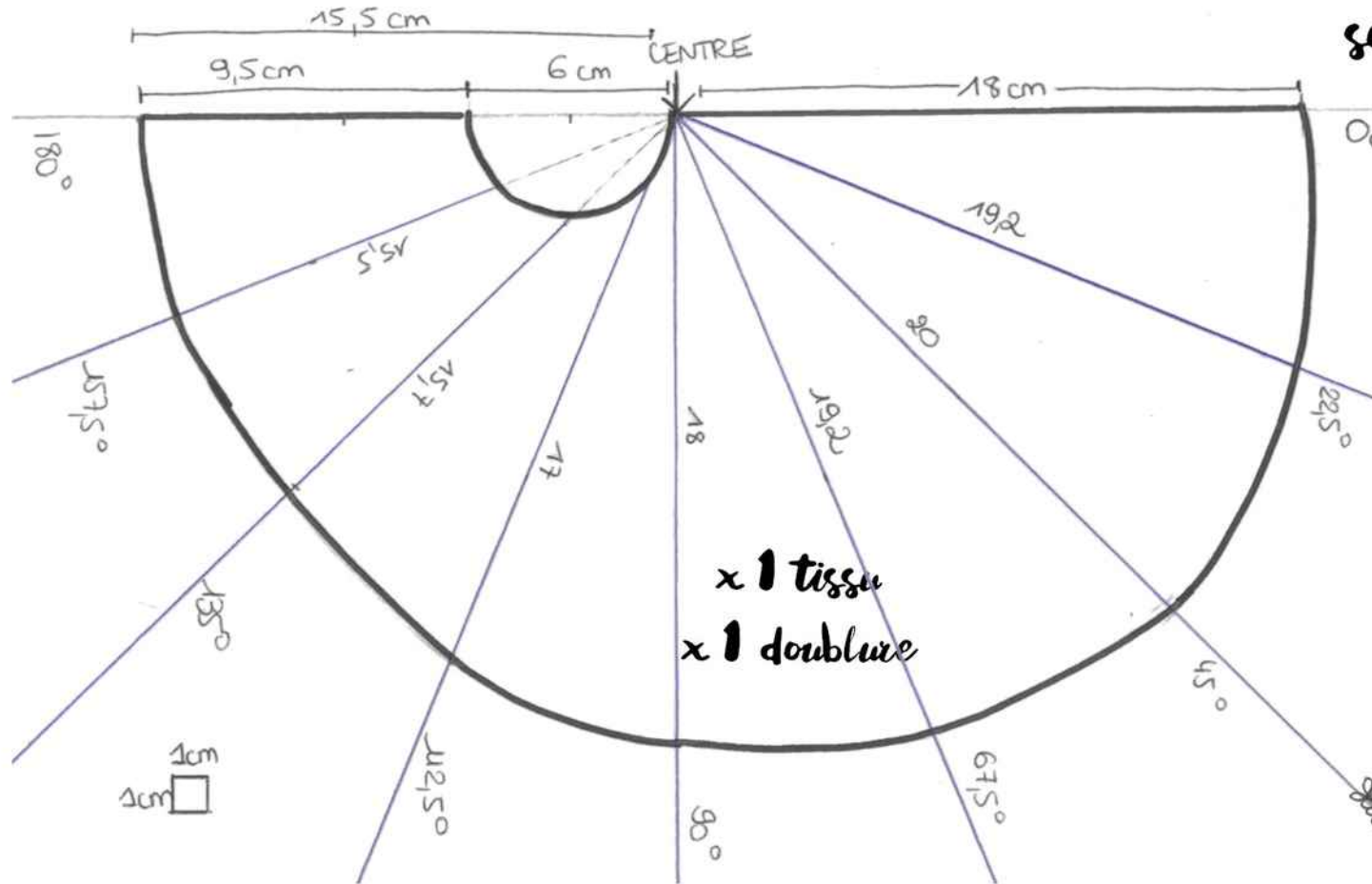


Le labo de Lala

La robe asymétrique

la jupe

les marges de couture de 0.5 cm
sont comprises



imprimer puis agrandir à 200%
ou reproduire avec les indications ci-jointes



Le labo de Lala 2/2